

# CONNAITRE LA RÉGLEMENTATION



Le débroussaillage est une obligation légale depuis 1985. La réglementation relative au débroussaillage est fixée au niveau national par le Code forestier. Au niveau départemental, des arrêtés préfectoraux précisent les modalités de mise en oeuvre du débroussaillage, adaptées au contexte local.

Dans le département de l'Aveyron, un arrêté préfectoral a été promulgué le 7 janvier 2021.

## PÉRIMÈTRES À DÉBROUSSAILLER

L'obligation de débroussaillage s'applique aux communes du département les plus sensibles à l'aléa feu de forêt, tel que défini dans le PDPFCI (plan départemental de protection des forêts contre l'incendie). Elles sont signalées en orange et rouge sur la carte ci-contre, et indiquées en annexe de l'Arrêté Préfectoral 12-2021-01-07-005 du 7 janvier 2021 relatif au débroussaillage réglementaire.

### Définition de la «zone OLD»

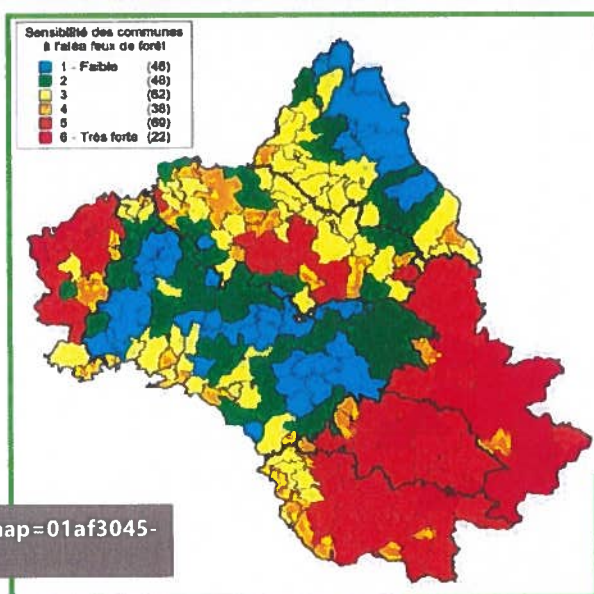
**Au sein de ces communes, les Obligations Légales de Débroussaillage (OLD) s'appliquent à l'intérieur des espaces naturels combustibles (bois, forêts, landes, etc.) présentant un aléa feux de forêt fort ou très fort, et jusqu'à 200 mètres autour de ceux-ci.**

Pour savoir quelle(s) parcelle(s) sont concernées, vous pouvez consulter :

■ **la cartographie interactive du zonage d'application des obligations légales de débroussaillage à l'adresse suivante :**



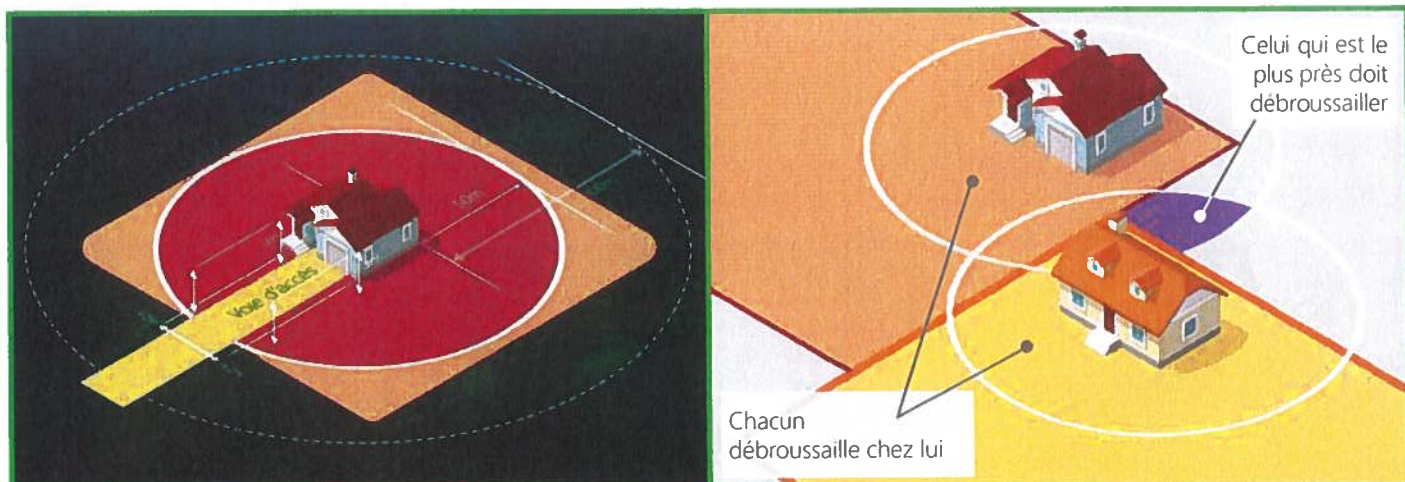
<https://carto2.geo-ide.din.developpement-durable.gouv.fr/frontoffice/?map=01af3045-8004-477e-b8ac-ce0158ea851d&x=291392&y=5512194&z=0>



Egalement accessible depuis le site des Services de l'Etat dans le département de l'Aveyron : [www.aveyron.gouv.fr/Actions-de-l-Etat/Agriculture-et-foret/Foret/Defense-des-forets-contre-l-incendie/OLD](http://www.aveyron.gouv.fr/Actions-de-l-Etat/Agriculture-et-foret/Foret/Defense-des-forets-contre-l-incendie/OLD)

En dehors des zones urbaines, les OLD s'appliquent :

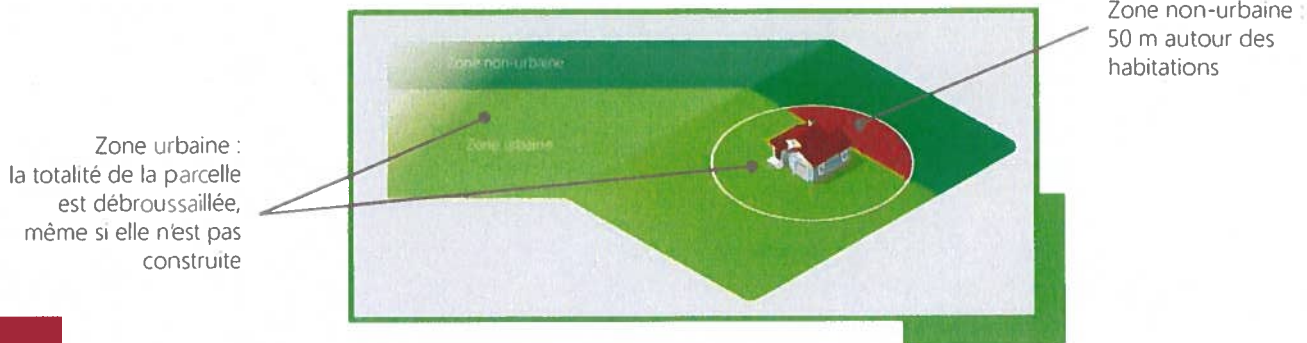
- sur 50 m (voire 100 m) autour des constructions, chantiers et installations de toute nature
- sur les voies d'accès privées qui doivent être dégagées de toute végétation sur une hauteur d'au moins 5 m à l'aplomb de la voie et débroussaillées sur une distance de 2 m de part et d'autre de la bande de roulement.



COLLECTIVITÉS FORESTIÈRES DE L'AVEYRON

Un réseau d'élus au service des élus

■ Sur les terrains situés en zone urbaine des PLU/PLUi (U ou AU) ou un autre document d'urbanisme en tenant lieu, ainsi que dans les zones urbaines non dotées d'un PLU. Sont concernées les zones d'aménagement concerté (ZAC), associations foncières urbaines (AFU), lotissements, parcs résidentiels de loisirs, campings, aire d'accueil des gens du voyage. La totalité des parcelles même non bâties doivent être maintenues dans un état débroussaillé.



Par ailleurs, le débroussaillage est obligatoire en « zone OLD » sur :

- 4 m minimum de part et d'autre des voies ferrées à partir du bord extérieur de la voie (débroussaillage pouvant être étendu à 20 m si des bois et forêts sont situés à moins de 20 m de l'emprise des voies).
- 4 m minimum de part et d'autre des autoroutes, routes nationales et départementales à partir de la bande de roulement ; 2 m maximum pour les voies communales et les autres voies ouvertes à la circulation et sur une hauteur d'au moins 5 m à l'aplomb de la voie.
- Les végétaux sous et aux abords des lignes électriques doivent être entretenue conformément à l'arrêté en vigueur. Lorsque les lignes électriques se trouvent à moins de 10 m du bord extérieur d'une voie ouverte à la circulation motorisée et soumise à l'obligation de débroussailler, les rémanents de végétation doivent être évacués, broyés ou incinérés, dans le strict respect de la réglementation des feux de plein air.

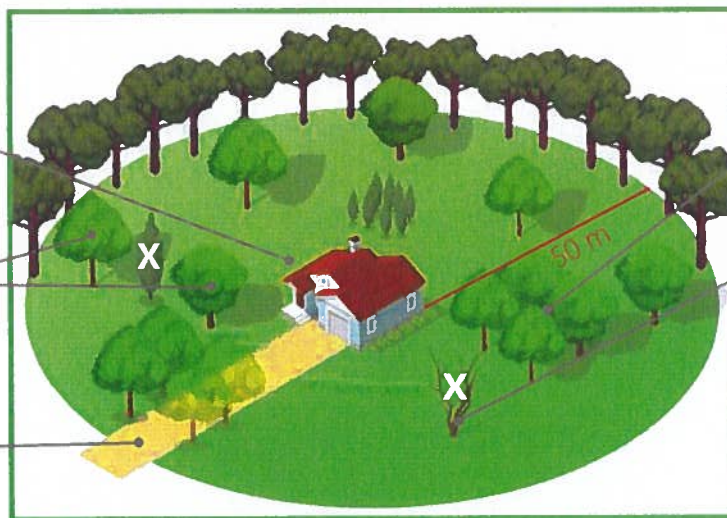
Les travaux sont toujours à la charge du propriétaire du bien qui engendre l'obligation de débroussailler sauf en cas de superposition entre une OLD liée à une construction ou un terrain en zone urbaine avec celle liée à un linéaire : dans ce cas, la zone mixte incombe au gestionnaire du linéaire. Les propriétaires des fonds ne peuvent pas s'y opposer.

## PRINCIPALES MODALITÉS TECHNIQUES

L'espace autour de la construction doit être ratisé sur une largeur de 7 m. Arbustes et arbres surplombant ou proches de la construction doivent être mis à distance d'au moins 2 m des ouvertures et des charpentes apparentes.

Arbres, groupement d'arbres et arbustes doivent être tenus à distance

Les voies d'accès doivent être dégagées de toute végétation sur une hauteur de 5 m à l'aplomb de la voie et débroussaillées sur une distance de 2 m de part et d'autre de la bande de roulement.



Les arbres ou groupement d'arbres ne doivent pas dépasser 15 m de diamètre, et, doivent être élagués à au moins 2 m

Supprimer les arbres morts ou dépérissants

La strate arbustive doit être considérablement réduite, ne doit pas excéder 15% de la surface totale.

La strate herbacée doit être régulièrement fauchée.

Les haies ne doivent pas excéder 2,5 m<sup>3</sup> par mètre hors volume des arbres.

## EN SAVOIR PLUS

[www.collectivitesforestieres-occitanie.org](http://www.collectivitesforestieres-occitanie.org)

Espace Débroussaillage

[www.aveyron.gouv.fr/Actions-de-l-Etat/Agriculture-et-foret/Foret/Defense-des-forets-contre-l-incendie/OLD](http://www.aveyron.gouv.fr/Actions-de-l-Etat/Agriculture-et-foret/Foret/Defense-des-forets-contre-l-incendie/OLD)

Direction Départementale des Territoires

Service Biodiversité Eau et Forêt

Bourran - BP 3370 - 9 rue de Bruxelles - 12033 RODEZ CEDEX 9

[ddt-sbef-foret@aveyron.gouv.fr](mailto:ddt-sbef-foret@aveyron.gouv.fr)

Document réalisé avec le soutien financier de l'Etat :



## CONTACTEZ-NOUS!

COLLECTIVITES FORESTIERES DE L'AVEYRON

Siège social :

[aveyron@communesforestieres.org](mailto:aveyron@communesforestieres.org)

[www.collectivitesforestieres-occitanie.org](http://www.collectivitesforestieres-occitanie.org)

